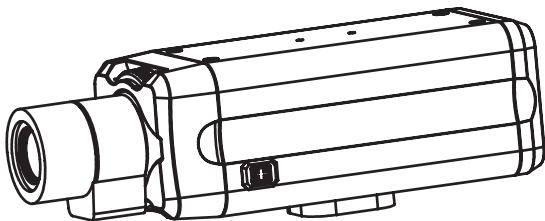




# **GXV 3601**

## IP CAMERA

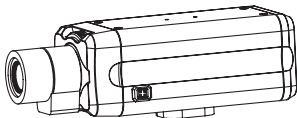


QuickStart  
Guide

## PRECAUTIONS

- Do not attempt to open, disassemble, or modify the device
- Do not use a third party power adapter
- Do not expose this device to temperatures outside the range of  $-10^{\circ}\text{C}$  to  $+55^{\circ}\text{C}$
- Do not expose the GXV3601 to environments outside of the following humidity range: 10-90% RH (non-condensing)

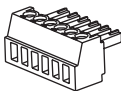
## PACKAGE CONTENTS



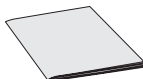
GXV3601



Power Adapter



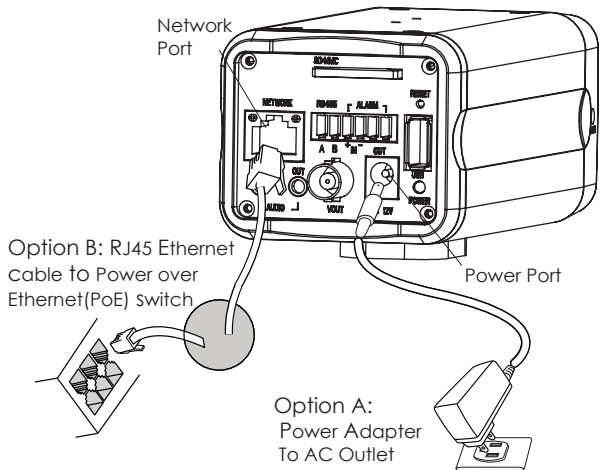
Green Wire Crimper



QUICKSTART GUIDE

# CONNECTING THE GXV3601

Refer to the illustration below when following the instructions on the next page.



**NOTE:** Choose Option A if using the power supply. Or choose Option B if using a Power over Ethernet (PoE) switch.

## **Option A**

**Step 1:** Insert the power adapter into the 12V DC port on the GXV3601. Plug the other end of the adapter into an AC power outlet.

**Step 2:** Plug an RJ45 Ethernet cable into the network port. Plug the other into a hub, switch or router.

## **Option B**

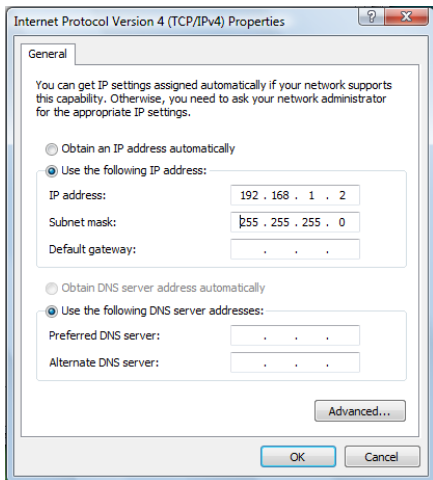
**Step 1:** Plug an RJ45 Ethernet cable into the network port. Plug the other end into a Power over Ethernet (PoE) switch.

# GXV3601 CONFIGURATION

## Configuring the GXV3601 using Microsoft Internet Explorer

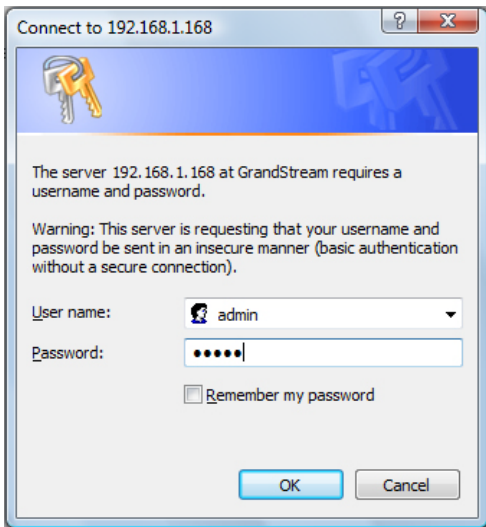
**Step 1:** Connect your PC and the GXV3601 to the same network.

**Step 2:** Set the IP address of your PC to 192.168.1.X. Set the Default Gateway of your PC to 255.255.255.0.

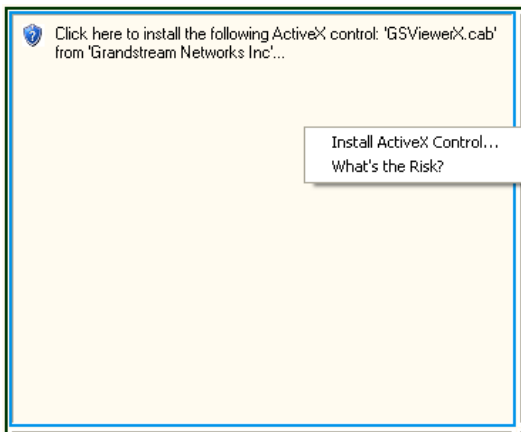


**Step 3:** Open Microsoft Internet Explorer on your PC. Type 192.168.1.168 in the address bar.

**Step 4:** A pop-up window will appear with prompts for a user name and password. The default administrator user name and password are both set to "admin" at the default factory configuration.



**Step 5:** Once you log into the GXV3601's web interface Internet Explorer will indicate that "This website wants to install to following add-on: 'GSViewer.cab' from Grandstream Networks, Inc." Install this add-on by following the instructions.



**Step 6:** Once the installation of GSViewX.cab completes you will see the web page shown in the screenshot on the next page. Click the play button to view the video feed.

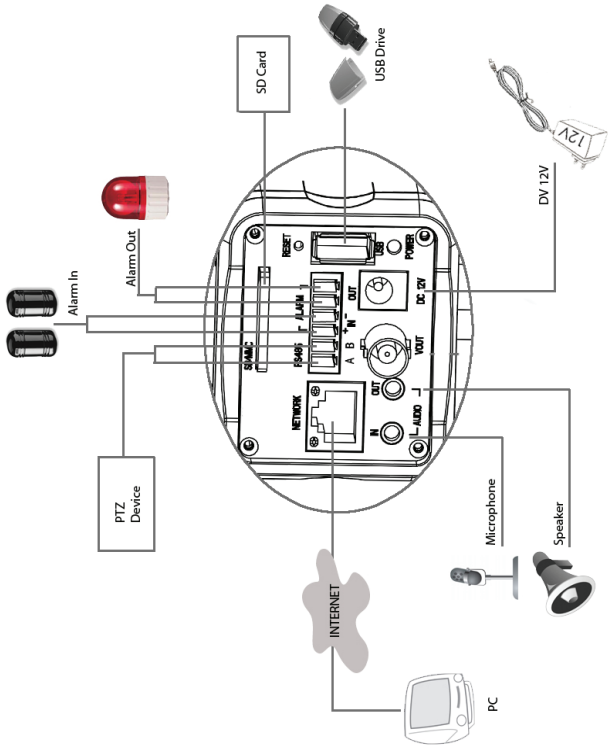


**Step 7:** Click through the menu on the left hand side of the web UI for more advanced configuration parameters.

Please download the user manual and FAQ for more detailed configuration instructions:  
[http://www.grandstream.com/support/gxv\\_series\\_surveillance/gxv3601/documents/gxv3601\\_usermanual\\_english.pdf](http://www.grandstream.com/support/gxv_series_surveillance/gxv3601/documents/gxv3601_usermanual_english.pdf)



# GXV3601 SAMPLE CONNECTION DIAGRAM



# GXV3601 LENS SPECIFICATIONS

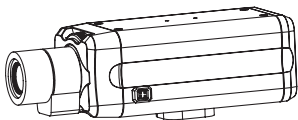
## Lens Specifications

Lens Mount	CS
Lens Format (Image Sensor Area)	1/3"
Focal Length	Variable focus 3.5 to 8 mm
Aperture (D/f')	1/1.4
View Angle	81°(Horizontal)
IRIS	DC
Minimum Object Distance	0.20 m (0.65 ft)
Size (Diameter X Length1 X Length2)	36 X 52 X 52 mm (1.42 X 2.05 X 2.05 in)
Operation	Focus (w/lock)
	Zoom (w/lock)
Weight	95 g (3.35 oz)

## Precauciones

- No intente abrir, desarmar o modificar la unidad
- No use un adaptador de corriente de otra marca
- No exponga esta unidad a temperaturas fuera de este rango:  $-10^{\circ}\text{C}$  a  $+55^{\circ}\text{C}$
- No exponga esta unidad a condiciones húmedas fuera del rango de 10 a 90 % RH (no condensadas)

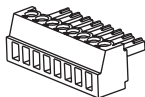
## Contenido



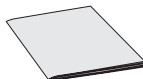
GXV3601



Adaptador  
de corriente



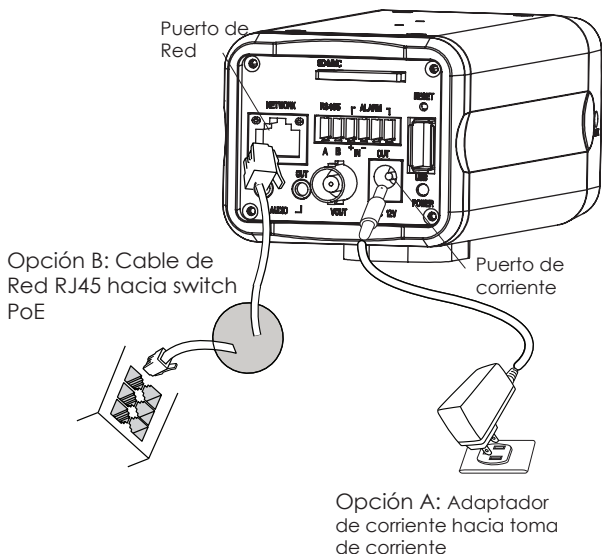
Conector verde del  
cable



Guía de  
Instalación Rápida

# Conexión del GXV3601

Observe la ilustración de abajo cuando siga las instrucciones en la pagina siguiente



Nota: Utilice solo una opción A o B

## **Si el usuario elije opción A,**

**Paso 1:** Conecte el conector pequeño y redondo del adaptador de corriente en el puerto de corriente. Conecte el otro extremo en la toma de corriente.

**Paso 2:** Conecte el cable de red RJ45 en el Puerto de red. Conecte el otro extremo en el hub/switch/router.

## **Si el usuario elije opción B:**

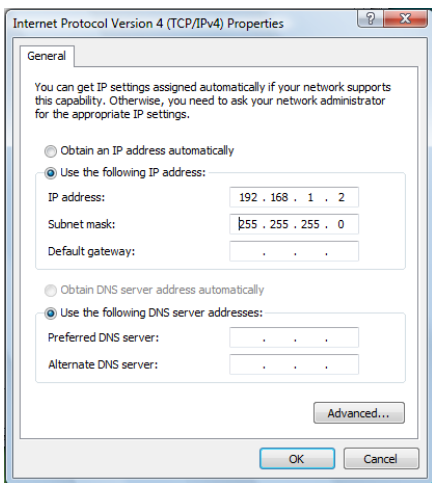
**Paso 1:** Conecte el cable de red RJ45 en el puerto de red. Conecte le otro extremo en el switch de PoE.

# Configuración del GXV3601

## Configure el GXV3601 usando el Explorador Internet de Microsoft

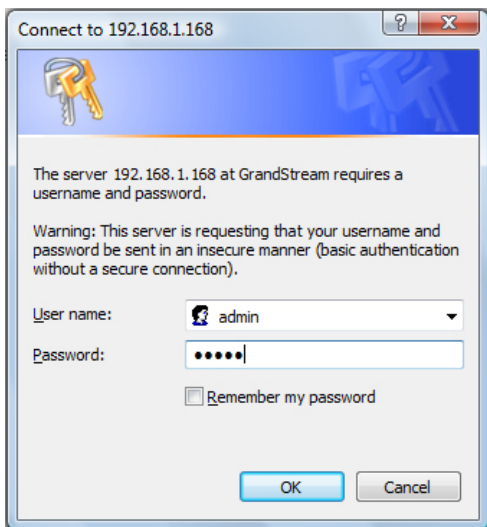
**Paso 1:** Conecte su PC y el GXV3601 a la misma red.

**Paso 2:** Coloque la IP de su PC en 192.168.1.X.  
Coloque la máscara de red en 255.255.255.0.

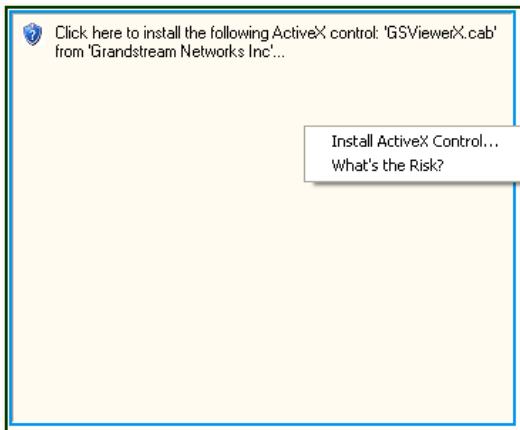


**Paso 3:** Abra su explorador de Internet Microsoft. Coloque 192.168.1.168 en la barra de dirección.

**Paso 4:** Una ventanilla saldrá pidiendo ingresar el nombre de usuario y contraseña. El nombre de usuario por defecto para el administrador es "admin" y "admin".



**Paso 5:** Luego de ingresar a la pagina web, su explorador le indicara que " Esta pagina quiere instalar el siguiente add-on: GSViewerX.cab desde "Grandstream Networks Inc.". Instale el add-on siguiendo las instrucciones.



**Paso 6:** Luego de instalar el GSViewX.cab con éxito, el usuario podrá ver la pagina principal mostrando las siguientes figuras. Haga Click en el botón de PLAY para ver el video.

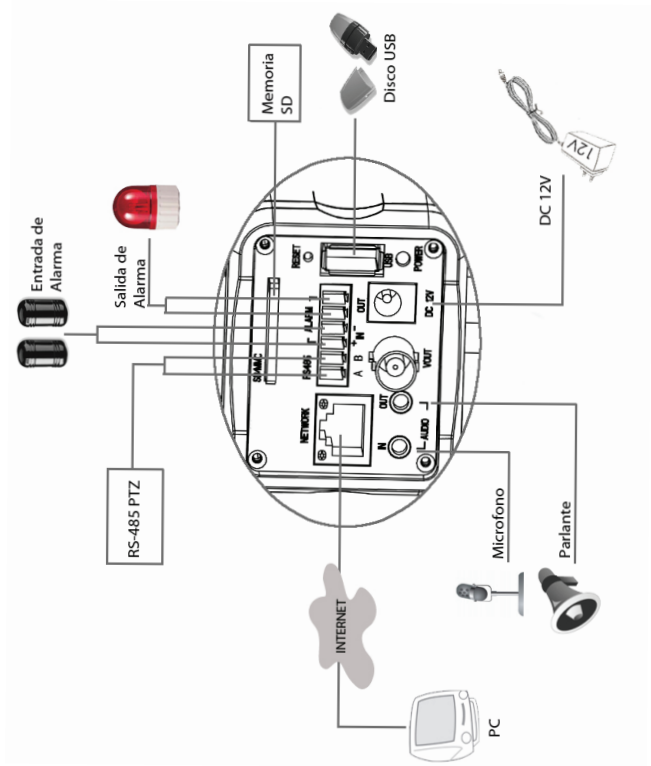




**Paso 7:** Para más configuraciones vaya al menú principal a la izquierda.

Por favor baje el manual de usuario y FAQ para más instrucciones de configuración:  
[http://www.grandstream.com/support/gxv\\_series\\_surveillance/gxv3601/documents/gxv3601\\_usermanual\\_english.pdf](http://www.grandstream.com/support/gxv_series_surveillance/gxv3601/documents/gxv3601_usermanual_english.pdf)

# GXV3601 Diagrama de Conex-



# GXV3601 Especificaciones del Lente

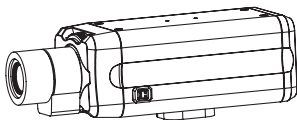
## Especificaciones del Lente

Montura del Lente	CS
Formato del Lente	1/3"
Longitud de Foco	Foco variable 3.5 a 8 mm
Apertura (D/F)	1/1.4
Angulo Horizontal	81°
IRIS	DC
Distancia a Objeto Minima	0.20 mt (0.65 pies)
Tamaño (Diámetro x Longitud 1 x Longitud 2)	36 X 52 X 52 mm (1.42 X 2.05 X 2.05 in)
Operación	Foco (con seguro)
	Zoom (con seguro)
Peso	95 gr (3.35 oz)

## PRECAUTIONS

- Ne pas tenter d'ouvrir, de désassembler ou de modifier le dispositif
- Ne pas utiliser un boîtier d'alimentation tiers
- Ne pas exposer cet appareil à des températures hors de la gamme de -10 °C à +55 °C
- Ne pas exposer cet appareil à un environnement avec l'humidité hors de la gamme de 10-90% RH (sans condensation)

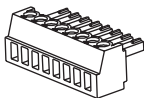
## CONTENU DU PACK



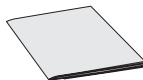
GXV3601



Boîtier d'alimentation



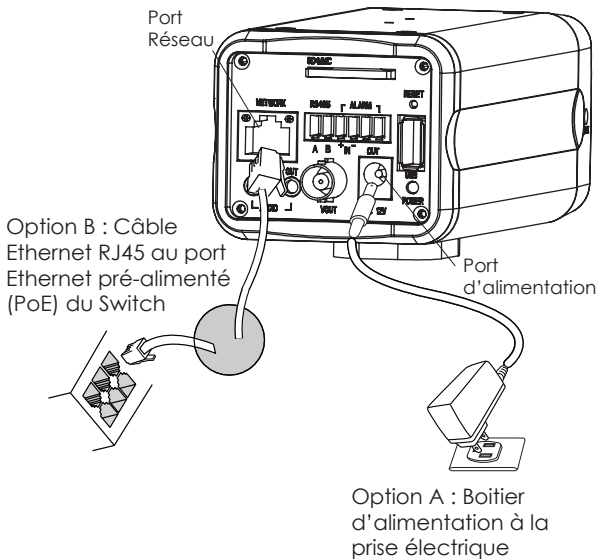
Connecteur  
de câbles vert



Guide d'installation  
express

# CONNEXION DU GXV3601

Reportez-vous à l'illustration ci-dessous en suivant les instructions sur la page suivante.



NOTE : Pour l'alimentation, choisissez l'option A ou B

## **Si l'utilisateur choisi l'option A**

**Etape 1:** Branchez le petit, rond connecteur du boîtier d'alimentation dans port d'alimentation. Branchez l'autre extrémité dans une prise murale.

**Etape 2:** Branchez un câble Ethernet RJ45 dans le port réseau. Branchez l'autre extrémité sur un hub / switch / routeur.

## **Si l'utilisateur choisi l'option B,**

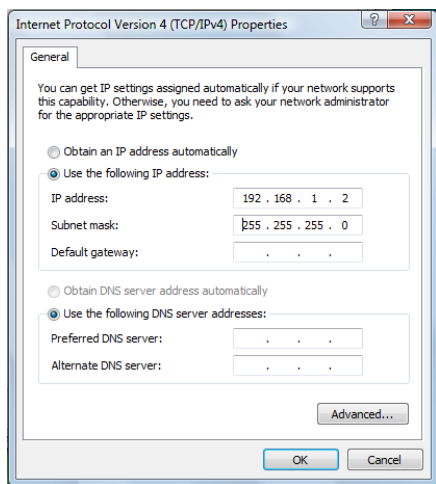
**Etape 1:** Branchez un câble Ethernet RJ45 sur le port réseau. Branchez l'autre extrémité dans un port Ethernet pré-alimenté.

# La Configuration du GXV3601

## Configurez le GXV3601 en utilisant le navigateur Microsoft Internet Explorer

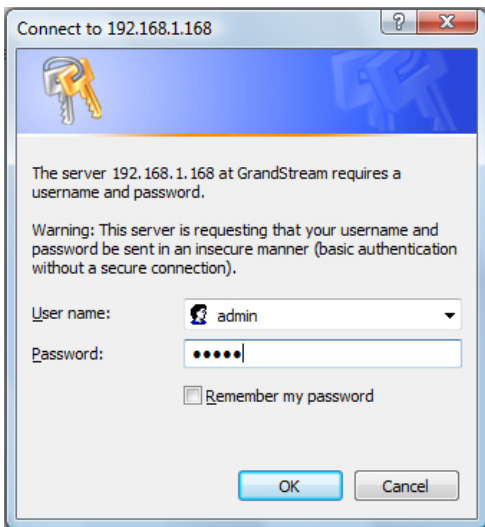
**Etape 1:** Connectez votre PC et le GXV3601 dans le même réseau.

**Etape 2:** Fixez l'adresse IP de votre PC à 192.168.1.X et le masque sous réseau à 255.255.255.0.



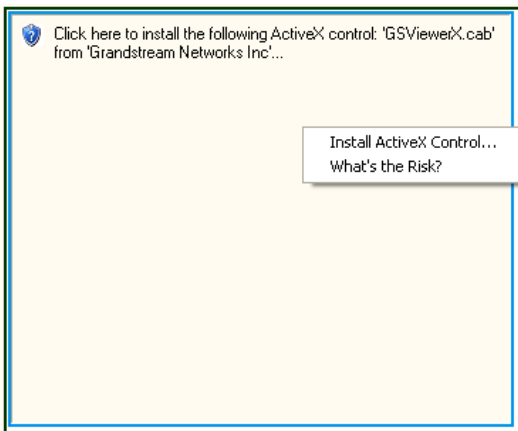
**Etape 3:** Ouvrez le navigateur Microsoft Internet Explorer et tapez 192.168.1.168 dans la barre d'adresse.

**Etape 4:** Une fenêtre apparaîtra pour inviter les utilisateurs à entrer le nom d'utilisateur et mot de passe. Le nom d'utilisateur et le mot de passe par défaut de l'administrateur sont "admin" et "admin".





**Etape 5:** Après avoir accédé à la page Web, IE indique que “Ce site veut installer l’add-on ci-après:» GSViewerX.cab ‘de’ Grandstream Networks Inc. “ Installez cette add-on en suivant les instructions.



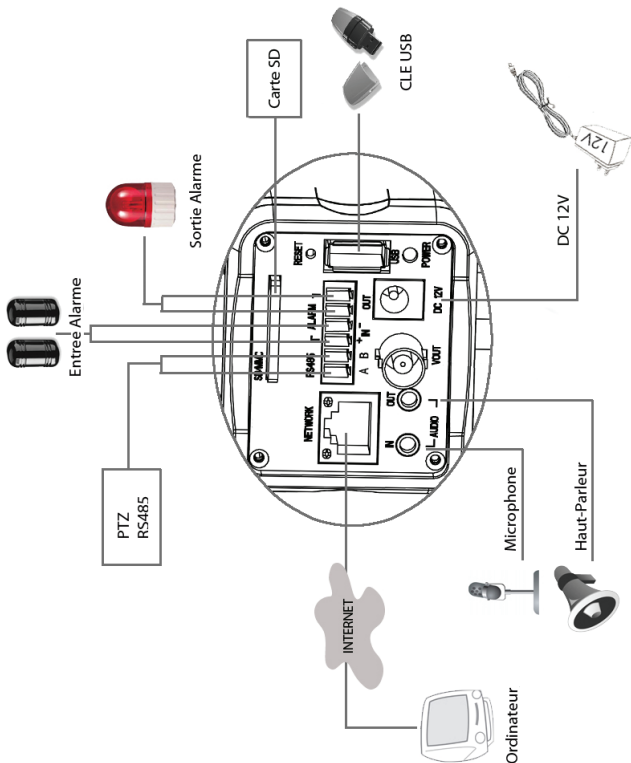
**Etape 6:** Après l’installation du GSViewX.cab avec succès, les utilisateurs pourront voir la page d’accueil indiquée dans l’image suivante. Cliquez sur le bouton de lecture pour regarder la vidéo.



**Etape 7:** Pour plus de paramètres, Veuillez aller sur le menu principal sur le côté gauche.

Pour les instructions de configuration détaillées, veuillez télécharger le manuel d'utilisation et l'aide.  
[http://www.grandstream.com/support/gxv\\_series\\_surveillance/gxv3601/documents/gxv3601\\_usermanual\\_english.pdf](http://www.grandstream.com/support/gxv_series_surveillance/gxv3601/documents/gxv3601_usermanual_english.pdf)

# Exemple de Diagramme de connexion du GXV3601



# Spécifications de la lentille du GXV3601

## Spécifications de la lentille

Support de Lentille	CS
Format de Lentille	1/3"
Longueur du Focal	Centre Variable 3.5 to 8 mm
Ouverture	1/1.4
Angle de vue horizontal	81°
IRIS	DC
Distance minimale de l'objet	0.20 m (0.65 pies)
Taille (Diamètre x Longueur1 x Longueur2)	36 X 52 X 52 mm (1.42 X 2.05 X 2.05 in)
Opération	Centre (avec/verrouillage)
	Zoom (avec/ verrouillage)
Poids	95 g (3.35 oz)